



NOK AIR

BT-TH54_DD

3 วัน | 2 คืน

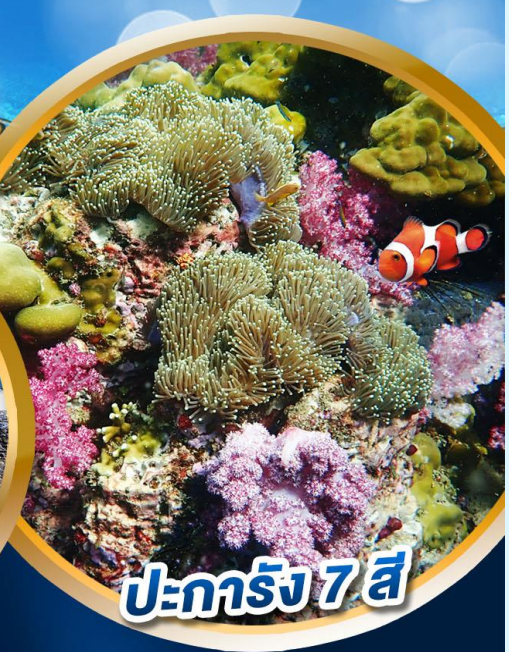


เกาะหลีเป๊ะ ทะเลสุดปัง

- หลีเป๊ะ @สตูล -



เกาะหินงาม



ปะการัง 7 สี

มหัศจรรย์

เกาะหลีเป๊ะ

พีเรียดสวย เทียบฟิน

ดำน้ำดูที่สวยของปะการังเมืองไทย

- ร่องน้ำจางัง • ประการังเจ็ดสี • เกาะไข่ • มัสดีฟส์เมืองไทย • เกาะหินงาม • อาดังราวี
- ถนนคนเดิน • ตลาดกิมหยง **พิเศษ! พักบนเกาะหลีเป๊ะ อังดา รีสอร์ท**

9,999.-

เดินทาง : ก.ย. 67 เป็นต้นไป

ราคา
เริ่มต้น

ฟรี!!
น้ำหนักกระเป๋า
20 kg.

บินตรง **NOK AIR**
**** บินเข้า-ออก หาดใหญ่ ****



อังดา รีสอร์ท

โปรแกรมการเดินทาง 3 วัน 2 คืน : เดินทางโดยสายการบินนกแอร์



DMK → HDY			HDY → DMK		
เที่ยวบิน	ออก	ถึง	เที่ยวบิน	ออก	ถึง
DD 502	09.40	11.05	DD 507	19.45	21.10
			DD 509	20.35	22.00

วันแรก สนามบินดอนเมือง • สนามบินหาดใหญ่ • ท่าเรือปากบารา • เกาะไข่ • เกาะหลีเป๊ะ มัลดีฟส์ เมืองไทย • ถนนคนเดิน **📌 (-/กลางวันsetbox/เย็น)**

- 07.00 น. พร้อมกันที่ **สนามบินดอนเมือง อาคาร 2 ชั้น 4 เคาน์เตอร์สายการบินนกแอร์ ประตู 13** โดยมีเจ้าหน้าที่อำนวยความสะดวกแก่ทุกท่าน
- 09.40 น. ออกเดินทางสู่สนามบินหาดใหญ่ ด้วยเที่ยวบิน **DD502** (ไม่มีรวมอาหารบนเครื่องขาไป-กลับ) (ใช้ระยะเวลาเดินทาง โดยประมาณ 1 ชั่วโมง 25 นาที)

หมายเหตุ
เนื่องจากตัวเครื่องบินของคณะเป็นตัวกรุ๊ประบบ **Random** ไม่สามารถล็อกที่นั่งได้ ที่นั่งอาจจะไม่ได้นั่งติดกับ และไม่สามารถเลือกช่วงที่นั่งบนเครื่องบินได้ในคณะ ซึ่งเป็นไปตามเงื่อนไขสายการบิน

- 11.05 น. เดินทางถึง **สนามบินหาดใหญ่** รับกระเป๋าเรียบร้อยแล้ว นำท่านเดินทางด้วยรถตู้ วิไอพี เดินทางสู่ท่าเรือปากบารา (ใช้เวลาในการเดินทางประมาณ 1 ชั่วโมง 30 นาที)
- 13.00 น. เดินทางถึง **ท่าเรือปากบารา** ออกเดินทางจากท่าเรือปากบาราสู่เกาะหลีเป๊ะ โดยเรือสปีดโบท (ใช้เวลาในการเดินทางประมาณ 1 ชั่วโมง 30 นาที)

กลางวัน 📌 บริการอาหารกลางวันแบบอาหารกล่อง (set box)

จากนั้น แวะชม **เกาะไข่** เกาะเล็กๆ ในอุทยานแห่งชาติตะรุเตา เส้นทึ่ของเกาะไข้อยู่ตรงประติมากรรมธรรมชาติอย่างข้่มประตุนหินอันเป็นสัญลักษณ์ของอุทยานแห่งชาติตะรุเตา ทางด้านทิศตะวันตกของเกาะมีหาดทรายสีขาวนวลและละเอียด น้ำทะเลใสสีมรกตเห็น



ผืนทรายใต้น้ำได้ชัดเจน เหมาะสำหรับการเล่นน้ำและชมวิวิวทิวทัศน์อันสวยงามของเกาะที่ยังคง
ความเป็นธรรมชาติกลางทะเลอันตามัน

จากนั้น

มุ่งหน้าสู่ **เกาะหลีเป๊ะ** ที่ถูกขนานนามว่า **มัลดีฟส์เมืองไทย** ถ้ามองจากมุมสูงจะเห็นว่าเกาะหลีเป๊ะ
มีลักษณะเหมือนกับบวมเมอแรง เกาะหลีเป๊ะมีชายหาด ที่มีทรายขาวเนียนนุ่ม ทางฝั่งตะวันออก ที่
เป็นที่ตั้งของชุมชนชาวเล ชาวพื้นเมืองเดิม เป็นกลุ่มอุรักลาโว้ย ซึ่งมีวิถีชีวิตเรียบง่ายประกอบ
อาชีพประมง สำหรับผู้ที่ชื่นชอบเรียนรู้ความเป็นอยู่ของวิถีชีวิตชาวพื้นเมือง มาเกาะหลีเป๊ะ ก็จะได้
สัมผัสกับบรรยากาศของชาวพื้นเมืองบนเกาะ และ ชมวัฒนธรรมประเพณีต่างๆของชาวเกาะได้
ด้วย



15.00 น.

พักผ่อนตามอัธยาศัย

เย็น

📌 **รับประทานอาหารเย็นที่รีสอร์ท เดินเล่นชมบรรยากาศ เล่นน้ำได้ตามอัธยาศัย**
ร้านขายของที่ระลึกที่ถนนคนเดิน และพักผ่อนตามอัธยาศัย

ค่ำ

ให้ท่านอิสระ **ถนนคนเดิน walking Street** สุดฮิตที่สุดในเกาะหลีเป๊ะ ทางเดินเป็นถนนคอนกรีต
ทอดยาวจากด้านหน้าเกาะไปถึงด้านหลังของเกาะหลีเป๊ะในเส้นทางจะมีร้านอาหาร บาร์ ร้านยา
ร้านสะดวกซื้อ สปา และที่พักอีกมากมาย มีร้านขายของที่ระลึกที่มีความเป็นสไตล์เฉพาะของหลีเป๊ะ
ด้วย

ที่พัก

นำท่านเข้าพัก โรงแรมอันดา รีสอร์ท หรือเทียบเท่า

(โรงแรมที่ระบุในรายการทัวร์เป็นเพียงโรงแรมที่นำเสนอเบื้องต้นเท่านั้น ซึ่งอาจมีการเปลี่ยนแปลงแต่โรงแรมที่เข้าพักจะเป็นโรงแรมระดับเทียบเท่ากัน)

วันที่สอง

เกาะหลีเป๊ะ • ร่องน้ำจาบัง • เกาะหินงาม • เกาะยาง • เกาะอาดังราวี

๓ (เช้า/กลางวัน/อิสระ)

07.00น.

จากนั้น

เดินทางสู่

๓ บริการอาหารเช้า ณ ห้องอาหารที่พักร

นำทุกท่านขึ้นเรือหางยาว ดำน้ำตามโปรแกรม
บริการอุปกรณ์ดำน้ำ อาทิ ชูชีพ แวนดำน้ำ ฯลฯ

ร่องน้ำจาบัง เป็นจุดดำน้ำที่กระแสน้ำค่อนข้าง
ไหลแรง แต่มีเชือกล้อมรอบและเรียงร้อยไว้ให้
นักท่องเที่ยวจับตลอดแนวตอนดำน้ำ ที่เป็น

ไฮไลท์ก็คือ “ปะการังเจ็ดสี” กองหินใต้น้ำ บริเวณร่องน้ำจาบัง จะเป็นแหล่งปะการังอ่อน
ดอกไม้ทะเลภายใต้ผืนน้ำที่ถูกปกคลุมไปด้วยปะการังอ่อนสีชมพู สีม่วง สีแดงมากมาย มีฟองน้ำ
ครก แส้ทะเล ดอกไม้ทะเล ดาวขนนก และฝูงปลาที่มีสีสันสวยงาม ระดับน้ำลึกราว 15 – 20 ฟุต
เหมาะแก่การดำน้ำตื้นและสามารถดำน้ำลึกได้อีกด้วย ในช่วงปิดฤดูกาลท่องเที่ยวปะการังเจ็ดสีจะ
พักฟื้นตัว ก่อนฤดูเปิดการท่องเที่ยวจึงทำให้ยังคงมีความสวยงามให้นักท่องเที่ยวมาชมความ
สวยงามทุกปี



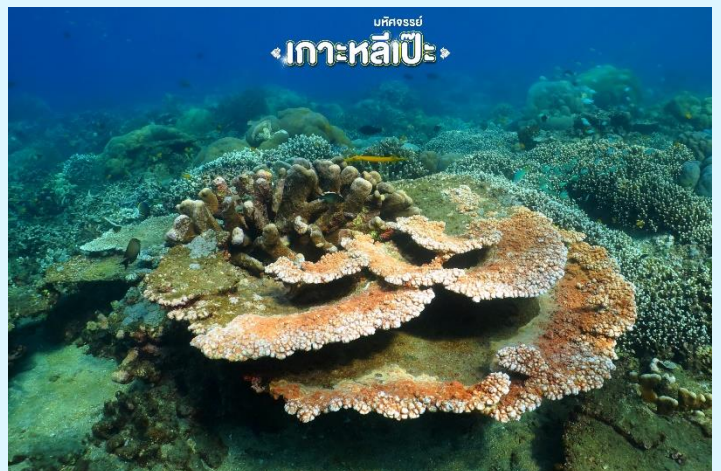


จากนั้น **เกาะหินงาม** เป็นเกาะเล็กๆ ที่ดูไกลเหมือนมีหาดทรายสีดำ แต่เมื่อเข้าไปใกล้จะพบว่าเกาะนี้ไม่มีหาดทราย หากแต่ว่าหาดสีดำนั้นคือก้อนหินที่ปรากฏไปทั่วบริเวณ นับเป็นความมหัศจรรย์ที่ธรรมชาติสรรค์สร้างขึ้นมา หินที่เกาะหินงามเป็นหินกลมมน สีเทาดำ ยามถูกน้ำจะดำแวววาว



จากนั้น

ต่อกันที่ **เกาะยาง** เป็นเกาะขนาดเล็กซึ่งมีชายหาดที่ยาวและสวยงามอยู่ทางด้านทิศเหนือของตัวเกาะ ส่วนทางด้านทิศใต้ซึ่งเป็นจุดดำน้ำตื้นดูปะการังนั้นก็มียหาดทรายขนาดเล็กชายหาดที่เป็นไฮไลท์ก็คือ ปะการังผักกาดหอม (บางคนก็เรียกปะการังผักกาดหอมว่า “ปะการังผิวเกล็ดน้ำแข็ง” หรือ “ปะการังกะหล่ำปลี) , ปะการังเขากวางฟุ่ม , ปะการังโขด , ปะการังอ่อน , ปะการังรูปโต๊ะ





กลางวัน ๗ บริการอาหารกลางวันแบบอาหารกล่อง (set box)

จากนั้น **เกาะอาดังราวี** เป็นที่ตั้งของหน่วยพิทักษ์อุทยานแห่งชาติตะรุเตา พื้นที่บางส่วนใหญ่จะเป็นหาดทรายขาวละเอียด เหมาะกับการดำน้ำตื้น จะมีพื้นที่ราบแค่บริเวณเหนือชายหาดเพียงเล็กน้อยเท่านั้น



ได้เวลาสมควรนำท่านเดินทางกลับสู่เกาะหลีเป๊ะ

เย็น ๑๐ อีศระอาหารเย็น ณ ถนนคนเดิน

ที่พัก นำท่านเข้าพัก โรงแรมอันดา รีสอร์ท หรือเทียบเท่า

(โรงแรมที่ระบุในรายการทัวร์เป็นเพียงโรงแรมที่นำเสนอเบื้องต้นเท่านั้น ซึ่งอาจมีการเปลี่ยนแปลงแต่โรงแรมที่เข้าพักจะเป็นโรงแรมระดับเทียบเท่ากัน)

วันที่สาม เกาะหลีเป๊ะ • ท่าเรือปากบารา • ตลาดกิมหยง • สนามบินหาดใหญ่ • สนามบินดอนเมือง
๑๑ (เช้า/กลางวัน/-)

07.00 น. ๑๑ บริการอาหารเช้า ณ ห้องอาหารของโรงแรม

อีศระทุกท่านได้ถ่ายรูป ชมวิว พร้อมกับชิมซั้บกับบรรยากาศของเกาะแห่งนี้

12.00 น. เดินทางกลับจากเกาะหลีเป๊ะ กลับสู่ท่าเรือปากบารา

เดินทางถึงท่าเรือปากบารา นำท่านเปลี่ยนการเดินทางเป็นรถตู้ปรับอากาศ

กลางวัน ๑๑ บริการอาหารกลางวัน ณ ร้านอาหาร

จากนั้น นำท่านแวะซื้อของฝาก ณ ตลาดกิมหยง เป็นตลาดขายของฝากขนาดใหญ่และเป็นแหล่งที่ได้รับความนิยมจากนักท่องเที่ยวมีสินค้าให้เลือกมากมาย อาทิ อาหารทะเลแปรรูป เช่น ปลาหมึก ปลาเค็ม กะปิขมมนำเข้า ผลไม้อบแห้ง อาหารแห้ง ถั่ว ธัญพืช อาหารกระป๋อง ชา กาแฟ เป็นต้น

ได้เวลาสมควรนำท่านเดินทางสู่ สนามบินหาดใหญ่

19.45 น. ออกเดินทางสู่ท่าอากาศยานดอนเมือง โดยสายการบินนกแอร์ เที่ยวบินที่ DD 507/DD509

21.10 น. เดินทางถึงสนามบินดอนเมือง โดยสวัสดิภาพ พร้อมความประทับใจ

อัตราค่าบริการและเงื่อนไขรายการท่องเที่ยว

เริ่มเดินทาง	กลับจากเดินทาง	รถตู้ปรับอากาศ	จำนวน	ราคาปกติต่อท่าน	ราคาเด็กไม่เอาเตียง	พักเดี่ยวเพิ่ม
20 ก.ย.67	22 ก.ย.67	รถตู้ 8 ที่นั่ง	16+1	9,999	8,999	3,000
27 ก.ย.67	29 ก.ย.67	รถตู้ 8 ที่นั่ง	16+1	10,999	9,999	3,000
04 ต.ค.67	06 ต.ค.67	รถตู้ 8 ที่นั่ง	16+1	11,999	10,999	3,000
12 ต.ค.67 (วันหยุด)	14 ต.ค.67 (วันหยุด)	รถตู้ 8 ที่นั่ง	16+1	13,999	12,999	3,000

18 ต.ค.67	20 ต.ค.67	รถตู้ 8 ที่นั่ง	16+1	11,999	10,999	3,000
-----------	-----------	-----------------	------	--------	--------	-------

**** การันตีตั้งแต่ 9 ท่านขึ้นไปออกเดินทางมีหัวหน้าทัวร์ ****
กรณีกรุ๊ปเดินทางไม่ครบตามจำนวน ขอสงวนสิทธิ์เลื่อนวันเดินทาง

****ราคา INFANT (อายุไม่ถึง 2 ปี บริบูรณ์ ณ วันเดินทางกลับ) ท่านละ 3,000 บาท**
อัตรานี้รวมรายการทัวร์และตัวเครื่องบินแล้ว**

****โปรแกรมอาจมีการสลับสับเปลี่ยนหน่วยงานโดยคำนึงถึงประโยชน์ลูกค้าเป็นสำคัญ****

****กรณีพัก 3 ท่าน เสียค่าบริการเตียงเสริมเพิ่มห้องละ 1200 บาท****

อัตราค่าบริการรวม

- ☑ ตัวเครื่องบินชั้นทัศนอาจรไป-กลับพร้อมกรุ๊ป เป็นตัวราคาพิเศษไม่สามารถเปลี่ยนแปลงหรือเลื่อนวันเดินทางได้หากลูกค้ามีความประสงค์ที่จะเลื่อนวันเดินทางหรืออยู่ต่อไม่กลับพร้อมกรุ๊ปลูกค้าจะต้องทำการซื้อตัวเครื่องบินใหม่เท่านั้น
- ☑ น้ำหนักกระเป๋าโหลดใต้ท้องเครื่องไม่เกิน 20 กก. ถู้อื่นเครื่องไม่เกิน 7 กก.
- ☑ โรงแรมที่พัก 2 คืน (พักห้องละ 2 ท่าน) กรณีพัก 3 ท่าน จะเป็นที่นอนเสริม
- ☑ อาหารตามรายการระบุ (สงวนสิทธิ์ในการสลับมือหรือเปลี่ยนแปลงเมนูอาหารตามสถานการณ์)
- ☑ ค่าเข้าชมสถานที่ตามรายการระบุ
- ☑ ค่ารถตู้รับ-ส่งพร้อมคนขับรถตามสถานที่ท่องเที่ยวตามรายการระบุ
- ☑ ประกันอุบัติเหตุวงเงิน 1,000,000 บาท (เป็นไปเงื่อนไขตามกรมธรรม์)

เงื่อนไขประกันการเดินทาง ค่าประกันอุบัติเหตุและค่ารักษาพยาบาล คู่คุ้มครองเฉพาะกรณีที่ได้รับอุบัติเหตุระหว่างการเดินทาง ไม่คุ้มครองถึงการสูญเสียทรัพย์สินส่วนตัวและไม่คุ้มครองโรคประจำตัวของผู้เดินทาง ไม่รวมประกันสุขภาพและไม่รวมประกันโควิด-19

อัตราค่าบริการไม่รวม

- ☒ ค่าใช้จ่ายส่วนตัว อาทิ อาหารและเครื่องดื่มที่สั่งเพิ่มพิเศษ, โทรศัพท์ – โทรสาร, อินเทอร์เน็ต, มินิบาร์, ซักรีด ที่ไม่ได้ระบุไว้ในรายการ
- ☒ ค่าใช้จ่ายอันเกิดจากความล่าช้าของ, อุบัติภัยทางธรรมชาติ, การประท้วง, การจลาจล, การนัดหยุดงาน, การถูกปฏิเสธไม่ให้ออกและเข้าเมือง จากเจ้าหน้าที่ตรวจคนเข้าเมืองและเจ้าหน้าที่กรมแรงงานทั้งที่เมืองไทย และต่างประเทศซึ่งอยู่นอกเหนือความควบคุมของบริษัทฯ
- ☒ ภาษีมูลค่าเพิ่ม 7% และภาษีหัก ณ ที่จ่าย 3%
- ☒ ค่าทิปมัคคุเทศก์, ไกด์ท้องถิ่น, คนขับรถ **500** บาท/ทริป/ลูกทัวร์ 1 ท่าน

หากท่านพึงพอใจในการให้บริการของมัคคุเทศก์ สามารถให้เพิ่มเติมได้ตามสินน้ำใจและความพึงพอใจของท่าน

เงื่อนไขการสำรองที่นั่งและการยกเลิกทัวร์

เอกสารที่ใช้ประกอบการเดินทาง

- สำเนาบัตรประจำตัวประชาชน

การจองทัวร์ :

- กรุณาจองทัวร์ล่วงหน้าก่อนการเดินทางและชำระค่ามัดจำทัวร์ท่านละ **5,000 บาท** ส่วนที่เหลือชำระก่อนการเดินทางอย่างน้อย 20 วัน

กรณียกเลิก :

- แจ้งยกเลิกหรือเลื่อนวันเดินทาง **30 วัน ก่อนการเดินทาง** : หักค่าใช้จ่ายจริงที่เกิดขึ้น อาทิ ค่ามัดจำตัวเครื่องบิน, รถตู้ VIP, รถบัส, ค่าวีซ่า, ค่าโรงแรมที่พัก, ค่าธรรมเนียมเข้าชมสถานที่ท่องเที่ยว, ค่าบริการ
- แจ้งยกเลิกหรือเลื่อนวันเดินทาง **15-29 วัน** : ยึดเงินค่าทัวร์ 50% และ หักค่าใช้จ่ายที่เกิดขึ้นจริง อาทิ ค่ามัดจำตัวเครื่องบิน , รถตู้ VIP, รถบัส, ค่าวีซ่า , ค่าโรงแรมที่พัก, ค่าธรรมเนียมเข้าชมสถานที่ท่องเที่ยว, ค่าบริการ
- **ในกรณีชำระค่าทัวร์เต็มจำนวนแล้ว** แจ้งยกเลิกหรือเลื่อนวันเดินทางน้อยกว่า 15 วัน
ทางบริษัทฯ ขอสงวนสิทธิ์เก็บเงินค่าทัวร์ทั้งหมดโดยไม่มีเงื่อนไขใด ๆ ทั้งสิ้น

เงื่อนไขการสำรองที่นั่งกรุณาอ่านรายละเอียดให้ครบถ้วนก่อนทำการจองหากท่านชำระเงินแล้วจะถือว่าท่านยอมรับในเงื่อนไขดังกล่าวทั้งหมดและไม่สามารถเรียกร้องใดๆได้ทุกกรณี

เงื่อนไขการยกเลิกทัวร์เป็นไปตามมาตรา 28 ของพระราชบัญญัติธุรกิจนำเที่ยวและมัคคุเทศก์ พ.ศ.2551

กรณีจองทัวร์วันหยุดเทศกาล,วันหยุดนักขัตฤกษ์,วันหยุดยาวต่อเนื่อง และได้มีการแจ้งยกเลิกทัวร์ทางบริษัทฯ ขอสงวนสิทธิ์เก็บค่าทัวร์ทั้งหมด โดยไม่มีเงื่อนไขใด ๆ ทั้งสิ้น

กรณีเจ็บป่วย :

- กรณีเจ็บป่วย จนไม่สามารถเดินทางได้ ซึ่งจะต้องมีใบรับรองแพทย์จากโรงพยาบาลรับรอง บริษัทฯ จะทำการเลื่อน การเดินทางของท่านไปยังคณะต่อไป แต่ทั้งนี้ท่านจะต้องเสียค่าใช้จ่ายที่ไม่สามารถยกเลิกหรือเลื่อนการเดินทางได้ตามความเป็นจริง
- ในกรณีเจ็บป่วยกะทันหันก่อนล่วงหน้าเพียง 7 วันทำการ ทางบริษัทฯ ขอสงวนสิทธิ์ในการคืนเงินทุกกรณี

เงื่อนไขอื่น ๆ :

- บริษัทฯ ขอสงวนสิทธิ์ในการเก็บค่าใช้จ่ายทั้งหมด กรณีท่านยกเลิกการเดินทางหรือเลื่อนการเดินทาง และมีผลทำให้คณะเดินทางไม่ครบตามจำนวนที่บริษัทฯ กำหนดไว้ (9 ท่านขึ้นไป) เนื่องจากเกิดความเสียหายต่อทางบริษัทฯ และผู้เดินทางอื่นที่เดินทางในคณะเดียวกัน บริษัทฯ ต้องนำไปชำระค่าเสียหายต่าง ๆ ที่เกิดจากการยกเลิกหรือเลื่อนการเดินทางของท่าน

รายละเอียดเพิ่มเติม

- บริษัทฯ มีสิทธิ์ในการเปลี่ยนแปลงโปรแกรมทัวร์ในกรณีที่เกิดเหตุสุดวิสัยจนไม่อาจแก้ไขได้
- พาหนะ , ราคา และ รายการท่องเที่ยว สามารถเปลี่ยนแปลงได้ตามความเหมาะสมโดยคำนึงถึงผลประโยชน์ของผู้เดินทางเป็นสำคัญ
- ทางบริษัทฯ จะไม่รับผิดชอบใดๆ ทั้งสิ้น หากเกิดความล่าช้าจาก การประท้วง, การนัดหยุดงาน, การก่อกวนจลาจล ซึ่งอยู่นอกเหนือความรับผิดชอบของบริษัทฯ หรือเหตุภัยพิบัติทางธรรมชาติ (ซึ่งลูกค้าจะต้องยอมรับในเงื่อนไขนี้ในกรณีที่เกิดเหตุสุดวิสัย ซึ่งอาจจะปรับเปลี่ยนโปรแกรมตามความเหมาะสม)
- ทางบริษัทฯ จะไม่รับผิดชอบใดๆ ทั้งสิ้น หากผู้เดินทางประสบเหตุสถานะฉุกเฉินจากโรคประจำตัว ซึ่งไม่ได้เกิดจากอุบัติเหตุในรายการท่องเที่ยว (ซึ่งลูกค้าจะต้องยอมรับในเงื่อนไขนี้ในกรณีที่เกิดเหตุสุดวิสัย ซึ่งอยู่นอกเหนือความรับผิดชอบของบริษัทฯ ทัวร์)
- ทางบริษัทฯ จะไม่รับผิดชอบใดๆ ทั้งสิ้น หากท่านใช้บริการของทางบริษัทฯ ไม่ครบ อาทิ ไม่เที่ยวบางรายการ , ไม่ทานอาหารบางมื้อ, เพราะค่าใช้จ่ายทุกอย่างทางบริษัทฯ ได้ชำระค่าใช้จ่ายให้ตัวแทนต่างประเทศแบบเหมาจ่ายขาด ก่อนเดินทางเรียบร้อยแล้วเป็นการชำระเหมาขาด
- ทางบริษัทฯ จะไม่รับผิดชอบใดๆ ทั้งสิ้น หากเกิดสิ่งของสูญหายจากการโจรกรรมและหรือเกิดอุบัติเหตุที่เกิดจากความประมาทของนักท่องเที่ยวเอง
- ภาพที่ใช้เป็นภาพเพื่อการโฆษณาเท่านั้น

***** ก่อนตัดสินใจจองทัวร์ควรอ่านเงื่อนไขการเดินทางอย่างถ่องแท้แล้วจึงมัดจำเพื่อประโยชน์ของท่านเอง*****

อัตราค่าบริการรวม

- ☑ ตัวเครื่องบินชั้นที่สนาจรไป-กลับพร้อมกรุ๊ป เป็นราคาตัวพิเศษไม่สามารถเปลี่ยนแปลงหรือเลื่อนวันเดินทางได้ หากลูกค้ามีความประสงค์ที่จะเลื่อนวันเดินทางหรืออยู่ต่อไม่กลับพร้อมกรุ๊ป ลูกค้าจะต้องทำการซื้อตัวเครื่องบินใหม่เท่านั้น
- ☑ น้ำหนักกระเป๋าโหลดใต้ท้องเครื่องไม่เกิน 20 กก. ถู้อื่นเครื่องไม่เกิน 7 กก.
- ☑ โรงแรมที่พัก 2 คืน (พักห้องละ 2 ท่าน) กรณีพัก 3 ท่านจะเป็นที่นอนเสริม
- ☑ เรือเร็วรับส่งท่าเรือปากบาราพร้อมแพ็คเก็จดำน้ำชมปะการัง
- ☑ อาหารตามรายการระบุ (สงวนสิทธิ์ในการสลับมือหรือเปลี่ยนแปลงเมนูอาหารตามสถานการณ์)

- ☑ ค่าเข้าชมสถานที่ตามรายการระบุ
- ☑ ค่ารถตู้พร้อมคนขับท่องเที่ยวตามรายการระบุ
- ☑ ค่าหัวหน้าทัวร์นำเที่ยวตามรายการ
- ☑ ประกันอุบัติเหตุวงเงิน 1,000,000 บาท (เป็นไปเงื่อนไขตามกรมธรรม์)

เงื่อนไขประกันการเดินทาง ค่าประกันอุบัติเหตุและค่ารักษาพยาบาล คุ่มครองเฉพาะกรณีที่ได้รับอุบัติเหตุระหว่างการเดินทาง ไม่คุ้มครองถึงการสูญเสียชีวิตส่วนตัวและไม่คุ้มครองโรคประจำตัวของผู้เดินทาง ไม่รวมประกันสุขภาพและกันประกันโควิด-19

อัตราค่าบริการไม่รวม

- ☑ ค่าใช้จ่ายส่วนตัว อาทิ อาหารและเครื่องดื่มที่สั่งเพิ่มพิเศษ, โทรศัพท์ – โทรสาร, อินเทอร์เน็ต, มินิบาร์, ซักรีด ที่ไม่ได้ระบุไว้ในรายการ
- ☑ ค่าใช้จ่ายอันเกิดจากความล่าช้าของ, อุบัติภัยทางธรรมชาติ, การประท้วง, การจลาจล, การนัดหยุดงาน, การถูกปฏิเสธไม่ให้ออกและเข้าเมือง จากเจ้าหน้าที่ตรวจคนเข้าเมืองและเจ้าหน้าที่กรมแรงงานทั้งที่เมืองไทย และต่างประเทศซึ่งอยู่นอกเหนือความควบคุมของบริษัทฯ
- ☑ ภาษีมูลค่าเพิ่ม 7% และภาษีหัก ณ ที่จ่าย 3%

☑ ค่าทิปมัคคุเทศก์ , ไกด์ท้องถิ่น , คนขับรถ 300 บาท/ทริป/ลูกทัวร์ 1 ท่าน (บังคับตามระเบียบธรรมเนียม)

****หากท่านพึงพอใจในการให้บริการของมัคคุเทศก์ สามารถให้เพิ่มเติมได้ตามสินน้ำใจและความพึงพอใจของท่าน**

เงื่อนไขการสำรองที่นั่งกรุณาอ่านรายละเอียดให้ครบถ้วนก่อนทำการจองหากท่านชำระเงินแล้วจะถือว่าท่านยอมรับในเงื่อนไขดังกล่าวทั้งหมดและไม่สามารถเรียกร้องใดๆได้ทุกกรณี

เงื่อนไขการสำรองที่นั่งและการยกเลิกทัวร์

เอกสารที่ใช้ประกอบการเดินทาง

- สำเนาบัตรประจำตัวประชาชน
- เอกสารรับรองการได้รับวัคซีนป้องกันโควิด 19 หรือใบรับรองผลการตรวจโควิด

การจองทัวร์ :

- กรุณาจองทัวร์ล่วงหน้าก่อนการเดินทางและชำระค่ามัดจำทัวร์ท่านละ 5,000 บาท ส่วนที่เหลือชำระก่อนการเดินทางอย่างน้อย 20 วัน

กรณียกเลิก :

- แจ้งยกเลิกหรือเลื่อนวันเดินทาง 30 วัน ก่อนการเดินทาง : หักค่าใช้จ่ายจริงที่เกิดขึ้น อาทิ ค่ามัดจำตัวเครื่องบิน , รถตู้ VIP, ค่าโรงแรมที่พัก , ค่าเข้าชมสถานที่ท่องเที่ยว , ค่าบริการ

- แจ้งยกเลิกหรือเลื่อนวันเดินทาง 15-29 วัน : ยึดเงินค่าทัวร์ 50% และ หักค่าใช้จ่ายที่เกิดขึ้นจริง อาทิ ค่ามัดจำตัวเครื่องบิน , รถตู้ VIP, ค่าโรงแรมที่พัก ค่าธรรมเนียมเข้าชมสถานที่ท่องเที่ยว , ค่าบริการ
- ในกรณีชำระค่าทัวร์เต็มจำนวนแล้ว แจ้งยกเลิกหรือเลื่อนวันเดินทางน้อยกว่า 15 วัน ทางบริษัทฯ ขอสงวนสิทธิ์เก็บเงินค่าทัวร์ทั้งหมดโดยไม่มีเงื่อนไขใด ๆ ทั้งสิ้น

เงื่อนไขการยกเลิกทัวร์เป็นไปตามมาตรา 28 ของพระราชบัญญัติธุรกิจนำเที่ยวและมัคคุเทศก์ พ.ศ.2551

กรณีจองทัวร์วันหยุดเทศกาล,วันหยุดนักขัตฤกษ์,วันหยุดยาวต่อเนื่อง และได้มีการแจ้งยกเลิกทัวร์ทางบริษัทฯ ขอสงวนสิทธิ์เก็บค่าทัวร์ทั้งหมด โดยไม่มีเงื่อนไขใด ๆ ทั้งสิ้น

กรณีเจ็บป่วย :

- กรณีเจ็บป่วย จนไม่สามารถเดินทางได้ ซึ่งจะต้องมีใบรับรองแพทย์จากโรงพยาบาลรับรอง บริษัทฯ จะทำการเลื่อนการเดินทางของท่านไปยังคณะต่อไป แต่ทั้งนี้ท่านจะต้องเสียค่าใช้จ่ายที่ไม่สามารถยกเลิกหรือเลื่อนการเดินทางได้ตามความเป็นจริง
- ในกรณีเจ็บป่วยกะทันหันก่อนล่วงหน้าเพียง 7 วันทำการ ทางบริษัทฯ ขอสงวนสิทธิ์ในการคืนเงินทุกกรณี

เงื่อนไขอื่น ๆ :

- บริษัทฯ ขอสงวนสิทธิ์ในการเก็บค่าใช้จ่ายทั้งหมด กรณีท่านยกเลิกการเดินทางและมีผลทำให้คณะเดินทางไม่ครบตามจำนวนที่บริษัทฯ กำหนดไว้ (8 ท่านขึ้นไป) เนื่องจากเกิดความเสียหายต่อทางบริษัทฯ และผู้เดินทางอื่นที่เดินทางในคณะเดียวกัน บริษัทฯต้องนำไปชำระค่าเสียหายต่าง ๆ ที่เกิดจากการยกเลิกของท่าน

รายละเอียดเพิ่มเติม

- บริษัทฯมีสิทธิ์ในการเปลี่ยนแปลงโปรแกรมทัวร์ในกรณีที่เกิดเหตุสุดวิสัยจนไม่อาจแก้ไขได้
- พาหนะ , ราคา และ รายการท่องเที่ยว สามารถเปลี่ยนแปลงได้ตามความเหมาะสมโดยคำนึงถึงผลประโยชน์ของผู้เดินทางเป็นสำคัญ
- ทางบริษัทฯจะไม่รับผิดชอบใดๆทั้งสิ้น หากเกิดความล่าช้าจาก การประท้วง,การนัดหยุดงาน,การก่อกองกลาง ,สายการบินยกเลิกบินหรือเปลี่ยนแปลงเวลาบินและเที่ยวบิน ซึ่งอยู่นอกเหนือความรับผิดชอบของบริษัทฯหรือเหตุภัยพิบัติทางธรรมชาติ (ซึ่งลูกค้าจะต้องยอมรับในเงื่อนไขนี้ในกรณีที่เกิดเหตุสุดวิสัย ซึ่งอาจจะปรับเปลี่ยนโปรแกรมตามความเหมาะสม)
- ทางบริษัทฯจะไม่รับผิดชอบใดๆทั้งสิ้น หากผู้เดินทางประสบเหตุสภาวะฉุกเฉินจากโรคประจำตัว ซึ่งไม่ได้เกิดจากอุบัติเหตุในรายการท่องเที่ยว(ซึ่งลูกค้าจะต้องยอมรับในเงื่อนไขนี้ในกรณีที่เกิดเหตุสุดวิสัย ซึ่งอยู่นอกเหนือความรับผิดชอบของบริษัทฯทัวร์)

- ทางบริษัทฯจะไม่รับผิดชอบใดๆทั้งสิ้น หากท่านใช้บริการของทางบริษัทฯไม่ครบ อาทิ ไม่เที่ยวบางรายการ,ไม่ทานอาหารบางมื้อ,เพราะค่าใช้จ่ายทุกอย่างทางบริษัทฯได้ชำระค่าใช้จ่ายให้ตัวแทนต่างประเทศแบบเหมาจ่ายขาด ก่อนเดินทางเรียบร้อยแล้วเป็นการชำระเหมาขาด
- ทางบริษัทฯจะไม่รับผิดชอบใดๆทั้งสิ้น หากเกิดสิ่งของสูญหายจากการโจรกรรมและหรือเกิดอุบัติเหตุที่เกิดจากความประมาทของนักท่องเที่ยวเอง

**** ก่อนตัดสินใจจองทัวร์ควรอ่านเงื่อนไขการเดินทางอย่างถ่องแท้แล้วจึงมัดจำเพื่อประโยชน์ของท่านเอง****